

Gegenstand dieses Dokuments sind wesentliche Informationen für den Anleger über diesen Fonds. Es handelt sich nicht um Werbematerial. Diese Informationen sind gesetzlich vorgeschrieben, um Ihnen die Wesensart dieses Fonds und die Risiken einer Anlage in ihn zu erläutern. Wir raten Ihnen zur Lektüre dieses Dokuments, so dass Sie eine fundierte Anlageentscheidung treffen können.

PTAM Weltportfolio Ausgewogen

ISIN: DE000A0MYEH0

WKN: A0MYEH

PTAM Weltportfolio Ausgewogen ist ein in Deutschland aufgelegtes OGAW-Sondervermögen.

Der Fonds wird von der IPConcept (Luxemburg) S.A. (société anonyme) verwaltet.

Ziele und Anlagepolitik

Der Fonds strebt eine Gewichtung innerhalb des Portfolios von etwa 51 Prozent aus Kapitalbeteiligungen (z.B. Aktienfonds) und etwa 49 Prozent Anleihen an.

Der Aktienanteil des Portfolios ist über Investments in Zielfonds weltweit angestrebt. Die Zielfonds können aus institutionellen Tranchen von Zielfonds bestehen, es können aber auch Exchange Traded Funds (ETFs) und Futures auf Indices verwendet werden. Bei der Auswahl der Zielfonds im Aktienanteil finden insbesondere die Fama-French-Risikofaktorenmodelle Berücksichtigung. Die Selektion erfolgt somit maßgeblich über die Faktoren bzw. Stilrichtungen Small Caps, Value, Profitabilität und Momentum. Die Strategie zielt darauf ab, über die entsprechende Zielfondsauswahl im Rahmen einer breiten Diversifikation eine bestmögliche Optimierung hinsichtlich der risikoadjustierten Rendite zu erreichen.

Im Anleihenanteil ist die Selektion somit vorrangig über Schuldverschreibungen guter bis sehr guter Bonität mit kurzer bis mittlerer Laufzeit deutscher Schuldner, welche nach dem deutschen Pfandbriefgesetz aufgelegt sein können und von deutschen Bundesländern und deren Gesellschaften emittiert werden, beabsichtigt.

Die Gesellschaft darf für den Fonds als Teil der Anlagestrategie Geschäfte mit Derivaten tätigen. Dies schließt Geschäfte mit Derivaten zur effizienten Portfoliosteuerung und zur Erzielung von Zusatzerträgen, d. h. auch zu spekulativen Zwecken, ein. Dadurch kann sich das Verlustrisiko des Fonds zumindest zeitweise erhöhen.

Der Fonds wird aktiv verwaltet. Bei der Zusammensetzung des Portfolios richtet sich der Fondsmanager nach den in der Anlagepolitik definierten Kriterien, überprüft diese regelmäßig und nimmt bei Bedarf Anpassungen im Rahmen der Portfoliozusammensetzung vor. Der Fonds wird nicht anhand eines Indexes als Bezugsgrundlage verwaltet. Bei dem Fonds erfolgt eine aktive Übergewichtung von Faktoren, die systematisch, dauerhaft und nicht zufällig die Wertentwicklung und Schwankungsintensität eines Wertportfolios erklären und damit auf rein wissenschaftlichen Erkenntnissen beruhen. Im Normalfall wird bei der Indexzusammenstellung von globalen Aktienindizes auf diese Faktoren nicht zurück gegriffen. Diese Indizes stellen somit keinen geeigneten Referenzwert dar, um als Vergleichsmaßstab in Frage zu kommen bzw. um in Hinblick auf die Zusammensetzung des Portfolios des Fonds eingesetzt werden zu können.

Vor diesem Hintergrund verzichtet das Fondsmanagement auf die Nutzung eines Vergleichsmaßstabs (Benchmark), weil es zudem davon überzeugt ist, dass die Fokussierung auf eine variable Portfoliozusammensetzung das beste Mittel zur Realisierung der Anlagestrategie darstellt.

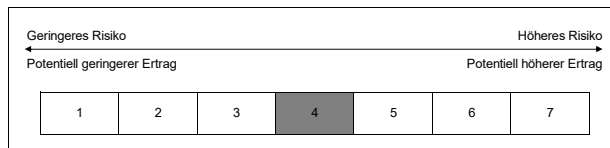
Ausführliche Informationen zu den vorgenannten sowie ggfs. weiteren Anlagemöglichkeiten des Fonds können Sie dem aktuell gültigen Verkaufsprospekt nebst Anlagebedingungen entnehmen.

Die Anleger können Ihre Anteile grundsätzlich an jedem deutschen Bankarbeitstag mit Ausnahme des 24. und 31. Dezember zurückgeben. Die Rückgabe der Anteile kann ausgesetzt werden, wenn außergewöhnliche Umstände dies unter Berücksichtigung der Anlegerinteressen erforderlich erscheinen lassen.

Die Erträge des Fonds werden nicht ausgeschüttet, sondern im Fonds wiederangelegt (Thesaurierung).

Der Fonds ist unter Umständen für Anleger nicht geeignet, die ihr Geld innerhalb eines Zeitraums von weniger als 5 Jahren aus dem Fonds wieder zurückziehen möchten.

Risiko- und Ertragsprofil



Dieser Indikator beruht auf historischen Daten; eine Vorhersage künftiger Entwicklungen ist damit nicht möglich. Die Einstufung des Fonds bzw. der Anteilklasse kann sich künftig ändern und stellt keine Garantie dar. Auch ein Fonds bzw. eine Anteilklasse, der in Kategorie 1 eingestuft wird, stellt keine völlig risikolose Anlage dar.

Der Fonds bzw. die Anteilklasse ist in Kategorie 4 eingestuft, weil sein Anteilpreis typischerweise moderat schwankt und deshalb sowohl Verlustrisiken als auch Gewinnchancen entsprechend moderat sein können.

Bei der Einstufung des Fonds bzw. der Anteilklasse in eine Risikoklasse kann es vorkommen, dass aufgrund des Berechnungsmodells nicht alle Risiken berücksichtigt werden. Eine ausführliche Darstellung findet sich im Abschnitt Risikohinweise des Verkaufsprospekts. Folgende Risiken haben auf diese Einstufung keinen unmittelbaren Einfluss, können aber trotzdem für den Fonds von Bedeutung sein:

Kreditrisiken:

Der Fonds kann einen Teil seines Vermögens in Anleihen anlegen. Die Aussteller dieser Anleihen können u.U. zahlungsunfähig werden, wodurch der Wert der Anleihen ganz oder teilweise verloren gehen kann.

Liquiditätsrisiken:

Der Fonds kann in Zielfonds investieren. Die Liquidität kann eingeschränkt sein, da z.B. für Fonds, in welche der Fonds seinerseits investiert, die Rücknahme ausgesetzt werden könnte.

Risiken aus Derivateinsatz:

Der Fonds darf Derivategeschäfte zu den oben unter „Anlagepolitik“ genannten Zwecken einsetzen. Dadurch erhöhte Chancen gehen mit erhöhten Verlustrisiken einher. Durch eine Absicherung mittels Derivaten gegen Verluste können sich auch die Gewinnchancen des Fonds verringern.

Kontrahentenrisiken:

Der Fonds kann verschiedene Geschäfte mit Vertragspartnern abschließen. Wenn ein Vertragspartner insolvent wird, kann er offene Forderungen des Fonds nicht mehr oder nur noch teilweise begleichen.

Operationelle Risiken und Verwahrfrisiken:

Der Fonds kann Opfer von Betrug oder anderen kriminellen Handlungen werden. Er kann Verluste durch Missverständnisse oder Fehler von Mitarbeitern der Kapitalanlagegesellschaft oder externer Dritter erleiden oder durch äußere Ereignisse wie z.B. Naturkatastrophen geschädigt werden. Mit der Verwahrung von Vermögensgegenständen insbesondere im Ausland kann ein Verlustrisiko verbunden sein, das aus Insolvenz, Sorgfaltspflichtverletzungen oder missbräuchlichem Verhalten des Verwahrers oder eines Unterverwahrers resultieren kann.

Kosten

Einmalige Kosten vor und nach der Anlage

Ausgabeaufschlag	5,00%
Rücknahmeabschlag	0,00%

Dabei handelt es sich um den Höchstbetrag, der von Ihrer Anlage vor der Anlage bzw. vor der Auszahlung Ihrer Rendite abgezogen wird. Im Einzelfall kann er geringer ausfallen. Den tatsächlich für Sie geltenden Betrag können Sie beim Vertriebler der Fondsanteile erfragen.

Kosten, die vom Fonds im Laufe des Jahres abgezogen werden

Laufende Kosten	1,95%
------------------------	--------------

Die hier angegebenen laufenden Kosten fielen im letzten Geschäftsjahr des Fonds an, das am 31. Dezember 2021 endete. Der OGAW-Jahresbericht für jedes Geschäftsjahr enthält Einzelheiten zu den genauen berechneten Kosten.

Weitere Informationen zu den Kosten können Sie dem Abschnitt "Kosten" des Verkaufsprospekts entnehmen. Der Wert kann von Jahr zu Jahr schwanken.

Kosten, die der Fonds unter bestimmten Umständen zu tragen hat

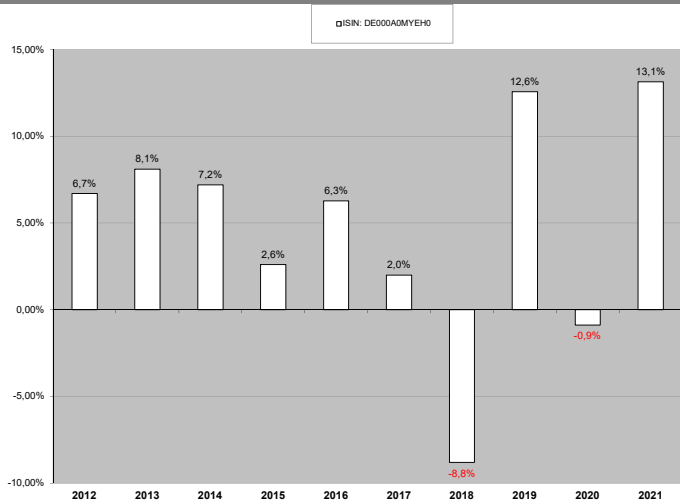
An die Wertentwicklung des Fonds gebundene Gebühren:

Für den Fonds fallen keine an die Wertentwicklung gebundenen Kosten an.

Die vom Anleger getragenen Kosten dienen der Funktionsweise des Fonds und werden für dessen Verwaltung, Vermarktung und Vertrieb genutzt. Die Belastung der Kosten verringert das potentielle Anlagewachstum des Fonds.

Eine etwaige an die Wertentwicklung des Fonds gebundene Gebühr sowie die anfallenden Transaktionskosten - mit Ausnahme der Transaktionskosten der Verwahrstelle - sind in der Kennzahl „Laufende Kosten“ nicht berücksichtigt.

Wertentwicklung in der Vergangenheit



Der Fonds wurde am 15. Oktober 2007 aufgelegt.

Die Wertentwicklung wurde in EUR berechnet und nicht anhand eines Indexes verglichen.

Die Wertentwicklung in der Vergangenheit ist keine Garantie für die künftige Entwicklung.

Bei der Berechnung der Wertentwicklung wurden sämtliche Kosten und Gebühren des Fonds mit Ausnahme des Ausgabeaufschlags berücksichtigt. Ausschüttungen bzw. abzuführende Steuern wurden wiederangelegt.

Praktische Informationen

Verwahrstelle des Fonds ist die DZ PRIVATBANK S.A. Niederlassung Frankfurt am Main mit Sitz in D-60325 Frankfurt am Main, Platz der Republik 6.

Weitere Informationen zu dem Fonds, der aktuell gültige Verkaufsprospekt nebst Anlagebedingungen sowie die letzten Jahres- und Halbjahresberichte jeweils in deutscher Sprache können zu den üblichen Geschäftszeiten kostenlos bei der Verwaltungsgesellschaft, Verwahrstelle sowie der/n Vertriebsstelle(n) angefordert werden.

Weitere praktische Informationen sowie die aktuellen Anteilspreise können jederzeit auf der Homepage der Verwaltungsgesellschaft abgerufen sowie bei den o.g. Stellen kostenlos erfragt werden. Des Weiteren können die Einzelheiten der aktuellen Vergütungspolitik, darunter eine Beschreibung, wie die Vergütung und die sonstigen Zuwendungen berechnet werden, und die Identität der für die Zuteilung der Vergütung und sonstigen Zuwendungen zuständigen Personen, einschließlich der Zusammensetzung des Vergütungsausschusses, falls es einen solchen gibt, auf der Homepage der Verwaltungsgesellschaft abgerufen sowie bei den o.g. Stellen kostenlos als Papierversion erfragt werden. Die Homepage der Verwaltungsgesellschaft lautet www.ipconcept.com.

Der Fonds unterliegt dem deutschen Investmentsteuergesetz. Die Regelungen des Investmentsteuergesetzes können Auswirkungen darauf haben, wie Sie bzgl. Ihrer Einkünfte aus dem Fonds besteuert werden. Bitte ziehen Sie in Bezug auf die steuerlichen Auswirkungen einer Investition in den Fonds Ihren Steuerberater hinzu.

Die IPConcept (Luxemburg) S.A. kann lediglich auf der Grundlage einer in diesem Dokument enthaltenen Erklärung haftbar gemacht werden, die irreführend, unrichtig oder nicht mit den einschlägigen Teilen des Verkaufsprospekts vereinbar ist.

Dieser Fonds ist in Deutschland zugelassen und wird durch die Bundesanstalt für Finanzdienstleistungsaufsicht (BaFin) reguliert.

Die IPConcept (Luxemburg) S.A. ist in Luxemburg zugelassen und wird durch Commission de Surveillance du Secteur Financier (CSSF) reguliert.

Diese wesentlichen Informationen für den Anleger sind zutreffend und entsprechen dem Stand vom 09.02.2022.