



FUND MANAGEMENT COMPANY S.A.  
LUXEMBOURG

# WESENTLICHE ANLEGERINFORMATIONEN

*Gegenstand dieses Dokuments sind wesentliche Informationen für den Anleger über diesen Fonds. Es handelt sich nicht um Werbematerial. Diese Informationen sind gesetzlich vorgeschrieben, um Ihnen die Wesensart dieses Fonds und die Risiken einer Anlage in ihn zu erläutern. Wir raten Ihnen zur Lektüre dieses Dokuments, so dass Sie eine fundierte Anlageentscheidung treffen können.*

## EAST-EUROPEAN SUB-FUND, Unterklasse 1A (die „Anteilsklasse“), ein Teilfonds des Carnegie Fund

ISIN: LU0086737482

Dieser Fonds wird von Carnegie Fund Management Company S.A verwaltet, die zu der Carnegie Asset Management Group gehört.

### Ziele und Anlagepolitik

#### Anlageziele und Anlagepolitik

Wir streben eine **langfristige Wertsteigerung Ihres Kapitals an**, indem wir in **Aktien** einer **begrenzten** Anzahl **attraktiver Unternehmen** anlegen, die vorwiegend in Osteuropa, einschließlich der ehemaligen Sowjetunion (GUS-Staaten) und der Türkei, geschäftlich tätig sind.

Wir treffen unsere Anlageentscheidungen auf der Grundlage einer **eingehenden Analyse** der **Erträge, Umsätze, Gewinnmargen** und **sonstigen Daten** dieser Unternehmen. Diese Analyse geht mit einer Bewertung der Finanzmärkte durch die **Identifizierung weltweiter Trends** einher. Darauf aufbauend stellen wir ein **konzentriertes Portfolio von 20 bis 30 Unternehmen** zusammen, bezüglich derer wir über **umfassende Kenntnisse** verfügen, die wir **genau kennen** und die langfristig die attraktivsten Anlagegelegenheiten bieten.

Wir können unsere Anlagen nach eigenem Ermessen auswählen und sämtliche Anlagemöglichkeiten nutzen. Die Wertentwicklung der Aktienklasse wird jedoch mit der Wertentwicklung des MSCI East European Index.

Sie können Anteile an jedem Bankgeschäftstag in Luxemburg **kaufen oder verkaufen**.

#### Ausschüttungspolitik

Diese Aktienklasse schüttet keine Erträge an Sie aus. Die Anlageerträge werden reinvestiert.

Ihre **Erstinvestition** muss **mehr als 1.000,00 US-Dollar**.

### Risiko- und Ertragsprofil

1	2	3	4	5	6	7
---	---	---	---	---	---	---

Niedrigeres Risiko

Höheres Risiko

Niedrigere Erträge

Höhere Erträge

Der oben genannte Indikator misst das historische Risiko- und Ertragsprofil dieser Aktienklasse über die letzten 5 Jahre und ist **kein zuverlässiger Indikator für das zukünftige Risiko oder den zukünftigen Ertrag der Anteilsklasse**. Der Indikator erfasst die Auswirkungen ungünstiger Entwicklungen an den Finanz- und Währungsmärkten auf diese Aktienklasse **unter normalen Marktbedingungen**.

Die Aktienklasse wird in die oben genannte Kategorie 6. Die Kategorisierung wird durch den Nettovermögenswert des Fonds im Laufe der letzten fünf Jahre und/oder durch repräsentative Daten bestimmt. Diese Klassifizierung ist nur am Datum dieses Dokuments gültig und kann sich im Laufe der Zeit ändern.

Bitte beachten Sie, dass die Kategorie 1 nicht mit einer risikolosen Anlage gleich gesetzt werden kann.

**Diese Anteilsklasse bietet Ihnen keine Garanti** für die Wertentwicklung oder den Wert Ihrer Anlage. Letzterer kann folglich sowohl steigen als auch fallen.

Die folgenden Risiken einer Anlage in die Anteilsklasse werden vom Indikator nicht erfasst:

**Liquiditätsrisiko:** Wir investieren vorwiegend in Aktien, die unter normalen Marktbedingungen leicht zu veräußern (liquide) sind. Ihr Verkauf ist unter außergewöhnlichen Marktbedingungen unter Umständen nur mit Verlust möglich.

**Schwellen-länderrisiko:** Wir können Anlagen in Schwellenländern tätigen, die im Hinblick auf die politische Stabilität, die Wirtschaftsbedingungen und/oder die gesetzlichen und steuerlichen Rahmenbedingungen möglicherweise mit Risiken verbunden sind, die den Wert der Anteilsklasse negativ beeinflussen können.

**Konzentrationsrisiko:** Unsere Anlagetätigkeit kann stark auf ein oder mehrere Länder, geografische Gebiete oder Wirtschaftszweige konzentriert sein.

**Ausführliche Informationen zu den Risiken, denen Sie durch eine Anlage in diese Anteilsklasse ausgesetzt sein können, werden in Abschnitt 6 des Verkaufsprospekts beschrieben.**

# EAST-EUROPEAN SUB-FUND, Unterklasse 1A

## Kosten

Einmalige Kosten vor / nach der Anlage:

Ausgabeaufschläge	5.00%
Rücknahmeaufschläge	1.00%

Dabei handelt es sich um den Höchstbetrag, der vor Ihrer Anlage/ vor der Auszahlung Ihrer Rendite abgezogen wird.

Kosten, die vom Fonds im Laufe des Jahres abgezogen werden:

Laufende Kosten	2.20%
-----------------	-------

Kosten, die der Fonds unter bestimmten Umständen zu tragen hat:

An die Wertentwicklung des Fonds gebundene Gebühren	Entfällt
---	----------

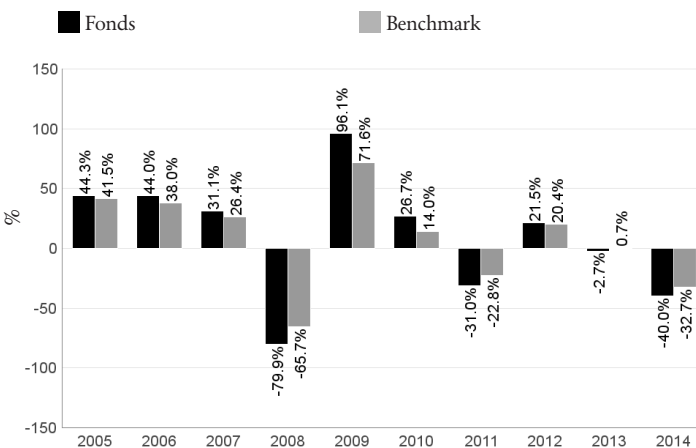
Die von Ihnen getragenen Kosten werden auf die Funktionsweise der Anteilsklasse verwendet werden, einschließlich der Vermarktung und des Vertriebs der Anteile. Diese Kosten beschränken das potenzielle Anlagewachstum.

Bei den hier ausgewiesenen **Ausgabeauf-** und **Rücknahmeaufschlägen** handelt es sich um Höchstbeträge. In einigen Fällen können Sie weniger zahlen. Für weitere Informationen wenden Sie sich bitte an Ihren Finanzberater oder die für Sie zuständige Vertriebsstelle.

Bei den **laufenden Kosten** handelt es sich um die Kosten, die vom Fonds in dem Jahr bis Dezember 2014 abgezogen werden. In den Beträgen sind die Portfoliotransaktionskosten, die Gebühren, die in Verbindung mit Anlagetransaktionen an Makler und Banken zu zahlen sind, ausgeschlossen. Die laufenden Kosten können sich von Jahr zu Jahr ändern.

**Weitere Informationen zu den Gebühren und Kosten finden Sie im Abschnitt 12 des Verkaufsprospekts, der auf [www.cfmc.lu](http://www.cfmc.lu) einsehbar ist.**

## Wertentwicklung in der Vergangenheit



Die Wertentwicklung in der Vergangenheit ist kein Hinweis für die zukünftige Wertentwicklung. In den Zahlen im Schaubild sind Ausgabeauf- und Rücknahmeaufschläge ausgeschlossen. Die jährliche Rendite wird für den jeweiligen Zwölfmonatszeitraum bis zum 31. Dezember nach Abzug von Steuern und Gebühren berechnet.

Die ausgewiesene Wertentwicklung des MSCI East European Index („Referenzwert“) wird lediglich zu Vergleichszwecken bereit gestellt, da die Anteilsklasse die Wertentwicklung dieses Index nicht nachbildet.

Die Wertentwicklung wird angegeben in US-Dollar.

Die Anteilsklasse wurde aufgelegt in 1998.

Die Wertentwicklung vor 2012 wurde unter Bedingungen erzielt, die nicht mehr aktuell sind, da die Anlagepolitik und die Anlageziele des Fonds in jenem Jahr geändert wurden.

## Praktische Informationen

Die Depotbank des Fonds ist Banque Carnegie Luxembourg S.A.

Dieses Dokument beschreibt eine bestimmte Anteilsklasse eines Teilfonds. Andere Anteilsklassen sind für diesen Teilfonds erhältlich. Die Vermögenswerte und Verbindlichkeiten des Teilfonds sind rechtlich von denen anderer Teilfonds des Fonds getrennt.

Um weitere Informationen über den Fonds, die Teilfonds und die verfügbaren Anteilsklassen zu erhalten, können Sie auf den folgenden Websites kostenfrei Kopien des Verkaufsprospekts und des letzten Jahres- und Halbjahresberichts in englischer Sprache einsehen, die für den Fonds als Ganzes erstellt werden: [www.cfmc.lu](http://www.cfmc.lu).

Die täglichen Anteilspreise des Fonds sind in seiner Basiswährung bei der Zentralverwaltung erhältlich.

Sie können Ihre Anteile an dem Teilfonds ganz oder teilweise in Anteile einer anderen Klasse eines Teilfonds des Fonds umwandeln.

Die Steuervorschriften in Luxemburg können Ihre persönliche Steuerlage beeinflussen.

Carnegie Fund Management Company S.A. kann lediglich auf der Grundlage einer in diesem Dokument enthaltenen Erklärung haftbar gemacht werden, die irreführend, unrichtig oder nicht mit den einschlägigen Teilen des Fondsprospekts vereinbar ist.

*Dieser Fonds ist im Großherzogtum Luxemburg zugelassen und wird durch die Luxemburger Finanzaufsicht Commission de Surveillance du Secteur Financier (die „CSSF“) reguliert. Diese wesentlichen Informationen für den Anleger sind zutreffend und entsprechen dem Stand von 16/02/2015.*