

Wesentliche Anlegerinformationen

Gegenstand dieses Dokuments sind wesentliche Informationen für den Anleger über diesen Fonds. Es handelt sich nicht um Werbematerial. Diese Informationen sind gesetzlich vorgeschrieben, um Ihnen die Wesensart dieses Fonds und die Risiken einer Anlage in ihn zu erläutern. Wir raten Ihnen zur Lektüre dieses Dokuments, sodass Sie eine fundierte Anlageentscheidung treffen können.



ABN·AMRO Investment Solutions

Numeric Emerging Market Equities

ein Teilfonds des ABN AMRO Funds

D EUR Capitalisation (ISIN LU1406019189)

Die Verwaltung dieses Teilfonds erfolgt durch ABN AMRO Investment Solutions, eine Kapitalverwaltungsgesellschaft der ABN AMRO Gruppe.

Ziele und Anlagepolitik

Numeric Emerging Market Equities gehört zur Kategorie der Single-Manager-Fonds.

Der Fonds strebt einen langfristigen Wertzuwachs seines Vermögens an. Hierzu investiert er vorwiegend in übertragbare Beteiligungspapiere wie Aktien, Genossenschaftsanteile und Genussscheine, die von Unternehmen begeben werden, die in Schwellenländern ansässig sind oder dort den Großteil ihrer Geschäftstätigkeit ausüben.

Die Mindestallokation in solchen Wertpapieren beträgt auf konsolidierter Basis (direkte und indirekte Anlagen mithilfe von Derivaten) 60% des Nettovermögens des Fonds. Zudem müssen mindestens 75% des Nettovermögens des Fonds auf Beteiligungspapiere entfallen.

Der Fonds kann für Anlage- und Absicherungszwecke in Finanzderivate investieren.

Der Fonds wird aktiv verwaltet und zur Einschätzung der Performance sowie des Risikos mit dem MSCI Emerging Markets TR Net verglichen. Der Vergleich mit diesem Index entspricht jedoch weder einem Ziel noch einer Beschränkung der Verwaltung beziehungsweise der Zusammensetzung des Portfolios. Der Fonds begrenzt sein Anlageuniversum nicht auf die Komponenten des Index.

Aus diesem Grund können die Erträge deutlich von der Performance dieses Index abweichen.

Die Basiswährung des Fonds ist USD.

Die empfohlene Mindesthaltedauer ist 5 Jahre.

Die Erträge werden systematisch wiederangelegt.

Anleger können ihre Anteile an jedem Bankwerktag in Luxemburg verkaufen.

Risiko- und Ertragsprofil

Geringeres Risiko

Höheres Risiko

Potenziell niedrigere Erträge

Potenziell höhere Erträge



Das Risiko- und Ertragsprofil des Fonds basiert auf den Wertschwankungen, die eine Anlage in diesem Fonds verzeichnet hat. Die Klassifizierung des Fonds spiegelt in angemessenem Maß das Risiko des Fonds unter den Marktbedingungen der Vergangenheit wider. Die zur Ermittlung des Profils verwendeten historischen Daten können nicht als verlässlicher Hinweis auf Risiken herangezogen werden, die künftigen, von der Vergangenheit abweichenden Umständen und Ereignissen innewohnen.

Das Risiko- und Ertragsprofil eines Fonds liefert einen Hinweis, stellt jedoch kein Ziel und keine Garantie dar und kann sich im Laufe der Zeit verändern.

Die niedrigste Risikokategorie bedeutet nicht, dass der Fonds mit einer risikolosen Anlage gleichgesetzt werden kann. Potenziell höhere Erträge gehen in der Regel mit höheren potenziellen Risiken einher.

Gründe für die Einstufung des Fonds in diese Kategorie

In der Regel bestimmen die Vermögensallokation, die Märkte und Sektoren, in denen der Fonds investiert, sowie das Währungsengagement das Risikoprofil dieses Fonds.

In der Risikostufe des Fonds spiegeln sich in erster Linie die Marktrisiken wider, die mit einer Anlage in Schwellenländeraktien verbunden sind.

Andere für den Fonds wesentliche Risiken, die vom Indikator nicht angemessen erfasst werden, sind nachstehend beschrieben:

Emerging-Markets-Risiko: Anlagen in Emerging Markets sind im Allgemeinen überdurchschnittlichen Kursschwankungen unterworfen.

Zudem sind einige Schwellenmärkte weniger sicher als ein Großteil der entwickelten Märkte. Aus diesem Grund können Dienstleistungen für Portfoliotransaktionen, Liquidationen und Verwahrungen im Namen von Fonds, die in Emerging Markets investieren, größere Risiken bergen.

Risiken im Zusammenhang mit einer geringen Börsenkapitalisierung, Spezialgebieten oder mit Sektoren, die Beschränkungen unterliegen: Investitionen in Unternehmen mit geringer Börsenkapitalisierung oder in spezialisierte bzw. Beschränkungen unterliegende Sektoren sind meist überdurchschnittlichen Wertschwankungen unterworfen. So können kleinere Unternehmen unter Umständen nicht genügend neue Mittel für den Geschäftsaufbau und ihr Wachstum beschaffen. Außerdem fehlt es ihrem Management vielleicht an Visionen oder sie entwickeln Produkte für neue, noch unsichere Märkte.

Verwahrungs- und operationelles Risiko: Einige Märkte sind weniger stark reguliert als die meisten internationalen Märkte. Die Dienstleistungen im Zusammenhang mit der Verwahrung und Liquidation für den Fonds auf solchen Märkten können daher mehr Risiken bergen.

Kreditrisiko: Dieses Risiko bezieht sich auf die Fähigkeit eines Emittenten, seinen Verpflichtungen nachzukommen. Herabstufungen eines Titels oder eines Emittentenratings können zu einem Wertverlust der Anleihen führen, in die der Fonds angelegt hat.

Derivatrisiko: Bei der Anlage in an der Börse oder nicht an der Börse gehandelten Derivaten ist der Fonds bestrebt, die Rendite seiner Position abzusichern und/oder durch die Aufnahme von Fremdmitteln zu erhöhen. Der Anleger wird darauf hingewiesen, dass die Aufnahme von Fremdmitteln die Volatilität des Fonds erhöht.

Weitere Informationen zu den Risiken finden sich im Abschnitt „Anlagerisiken“ des Fondsprospekts, der verfügbar ist unter www.abnamroinvestmentsolutions.com.

Kosten

Aus den Gebühren und sonstigen Kosten werden die Verwaltung und Verwahrung des Fondsvermögens sowie der Vertrieb und die Vermarktung der Fondsanteile finanziert. Anfallende Kosten verringern die Ertragschancen des Anlegers.

Einmalige Kosten vor und nach der Anlage	
Ausgabeaufschlag	5,00%
Rücknahmeabschlag	1,00%
<i>Dabei handelt es sich um den Höchstbetrag, der von Ihrer Anlage vor der Anlage und vor der Auszahlung Ihrer Rendite abgezogen wird.</i>	
Kosten, die vom Fonds im Laufe des Jahres abgezogen werden	
Laufende Kosten	1,13%
Kosten, die der Fonds unter bestimmten Umständen zu tragen hat	
Performancegebühr	keine

Bei den Ausgabeauf- und Rücknahmeabschlägen handelt es sich um Höchstwerte. In einigen Fällen können Sie weniger zahlen – befragen Sie hierzu Ihren Finanzberater.

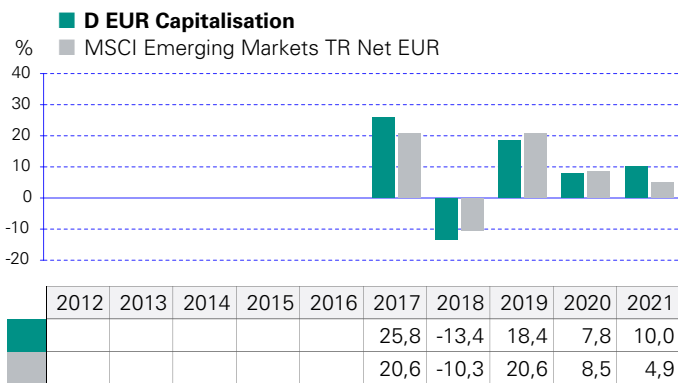
Der an dieser Stelle ausgewiesene Prozentsatz der laufenden Kosten basiert auf den Ausgaben des am 31. Dezember 2021 beendeten zwölfmonatigen Zeitraums. Er kann von Jahr zu Jahr unterschiedlich ausfallen. Darin nicht enthalten sind:

- An die Wertentwicklung des Fonds gebundene Gebühren
- Portfoliotransaktionskosten, sofern es sich dabei nicht um Ausgabeauf- bzw. Rücknahmeabschläge handelt, die der Fonds für den Kauf bzw. Verkauf von Anteilen an anderen Organismen für gemeinsame Anlagen entrichtet

Beim Umtausch von Anteilen kann den Anlegern eine Gebühr von höchstens 1,00% belastet werden.

Weitere Informationen zu den Gebühren finden sich im Abschnitt "Gebühren und Kosten" des Fondsprospekts, der verfügbar ist unter www.abnamroinvestmentsolutions.com.

Frühere Wertentwicklungen



Die frühere Wertentwicklung ermöglicht keine Rückschlüsse auf die künftige Wertentwicklung.

Die hier gezeigte frühere Wertentwicklung berücksichtigt alle Gebühren und Kosten. Ausgabeauf- und Rücknahmeabschläge wurden bei der Berechnung der früheren Wertentwicklung nicht berücksichtigt.

Die Anteilsklasse wurde aufgelegt in November 2016.

Die frühere Wertentwicklung wurde berechnet in EUR und wird als prozentuale Veränderung des Nettoinventarwerts des Fonds am jeweiligen Jahresende angegeben.

Praktische Informationen

Verwaltungsgesellschaft

ABN AMRO Investment Solutions, eine Kapitalanlagegesellschaft der ABN AMRO Gruppe.

Depotbank

State Street Bank International GmbH, Luxembourg Branch.

Weitere Informationen

Weitere Informationen zum Fonds, der Prospekt sowie der letzte Jahres- und Halbjahresbericht sind auf Englisch kostenlos bei der Verwaltungsgesellschaft, den lokalen Vertretern oder online unter www.abnamroinvestmentsolutions.com erhältlich.

Vergütungspolitik

Die Einzelheiten zur aktuellen Vergütungspolitik der Verwaltungsgesellschaft, darunter unter anderem Erläuterungen zur Berechnung von Vergütung und Leistungen, können ebenfalls von der folgenden Website abgerufen werden, sobald die Verwaltungsgesellschaft von der AMF zugelassen ist: <https://www.abnamroinvestmentsolutions.com/en/footer/Regulatory-information.html> Zudem ist vom eingetragenen Sitz der Gesellschaft kostenlos ein gedrucktes Exemplar erhältlich.

Kurspublikation

Der aktuelle Kurs eines Anteils am Fonds ist verfügbar unter www.abnamroinvestmentsolutions.com.

Umtausch von Anteilen

Die Anteilsinhaber können den Umtausch eines Teils oder all ihrer Anteile in Anteile eines anderen Fonds, einer anderen Kategorie oder einer anderen Klasse beantragen. Weitere Informationen zum Umtausch von Anteilen und zu den anwendbaren Bestimmungen finden sich im Prospekt (Abschnitt „Zeichnung, Umtausch und Rücknahme von Anteilen“).

Spezifische Fondsinformationen

Diese wesentlichen Anlegerinformationen beschreiben eine

Anteilsklasse eines Teilfonds des SICAV AAF, während der Fondsprospekt sowie der aktuelle Jahres- und Halbjahresabschluss für den gesamten SICAV AAF erstellt werden. Die Vermögenswerte und Verbindlichkeiten jedes Teilfonds des Umbrella-AAF sind per Gesetz getrennt. Daher wirkt sich nur der Gewinn oder Verlust des Teilfonds auf Ihre Anlage aus.

Für diesen Fonds können weitere Anteilsklassen verfügbar sein. Nähere Einzelheiten sind dem Fondsprospekt zu entnehmen. Nähere Einzelheiten zu den Anteilsklassen, die im Rechtsgebiet des Anlegers öffentlich vertrieben werden, sind abrufbar unter www.abnamroinvestmentsolutions.com.

Steuergesetzgebung

Der Fonds unterliegt den Steuergesetzen und Vorschriften von Luxemburg. Je nachdem, in welchem Land Sie Ihren Wohn- oder Geschäftssitz haben, kann sich dies auf Ihre Anlagen auswirken. Die steuerliche Behandlung hängt von den persönlichen Verhältnissen des Anlegers ab und kann zukünftigen Änderungen unterworfen sein. Bitte wenden Sie sich an einen Steuerberater, um sich im Einzelnen darüber zu informieren.

Haftungshinweis

ABN AMRO Investment Solutions, eine Kapitalverwaltungsgesellschaft der ABN AMRO Gruppe kann lediglich auf der Grundlage einer in diesem Dokument enthaltenen Erklärung haftbar gemacht werden, die irreführend, unrichtig oder nicht mit den einschlägigen Teilen des Fondsprospekts vereinbar ist.

ESG-Offenlegung: Der Fonds berücksichtigt bei Anlageentscheidungen Umwelt-, Sozial- und Governance-Kriterien (ESG), die jedoch nicht den Ausschlag geben, wie in den ESG- und Ausschlussrichtlinien der Verwaltungsgesellschaft dargelegt. Die getroffenen Anlageentscheidungen entsprechen daher möglicherweise nicht den ESG-Kriterien.