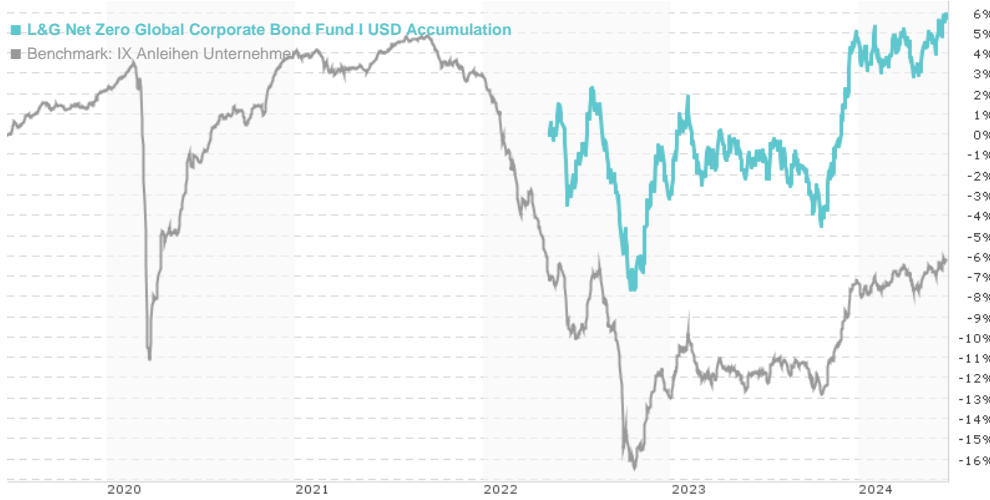


L&G Net Zero Global Corporate Bond Fund I USD Accumulation / LU2446280443 / A3DEVE / LGIM Managers (EU)

Aktuell 20.06.2024 ¹	Region	Branche	Ertragstyp	Typ
1,06 USD	weltweit	Anleihen Unternehmen	thesaurierend	Rentenfonds



Risikokennzahlen						
SRI	1	2	3	4	5	6 7
Mountain-View Fonds Rating ²	EDA ³					
Jahresperformance						
2023	+7,98%					

Stammdaten		Konditionen		Sonstige Kennzahlen	
Fondsart	Einzelfonds	Ausgabeaufschlag	5,00%	Mindestveranlagung	USD 1.000.000,00
Kategorie	Anleihen	Gepl. Verwaltungsgeb.	0,00%	Sparplan	-
Unterkategorie	Anleihen Unternehmen	Depotgebühr	0,00%	UCITS / OGAW	Ja
Ursprungsland	Luxemburg	Tilgungsgebühr	0,00%	Gewinnbeteiligung	0,00%
Tranchen-Fondsvolumen	(20.06.2024) USD 0,005 Mio.	Laufende Kosten	-	Umschichtgebühr	0,00%
Gesamt-Fondsvolumen	(20.06.2024) USD 34,30 Mio.	Ausschüttungen		Fondsgesellschaft	
Auflegedatum	10.05.2022	LGIM Managers (EU)			
KESt-Meldefonds	Nein	2 Dublin Landings, 1-W-131, Dublin			
Geschäftsjahresbeginn	01.01.	Irland			
Nachhaltigkeitsfondsart	Klima	www.lgim.com/ie/			
Fondsmanager	Matthew Rees				

Wertentwicklung	1M	6M	YTD	1J	2J	3J	5J	seit Beginn
Performance	+0,76%	+1,18%	+0,94%	+6,61%	+8,78%	-	-	+5,78%
Performance p.a.	-	-	-	+6,59%	+4,29%	-	-	+2,69%
Sharpe Ratio	1,35	-0,29	-0,36	0,51	0,09	-	-	-0,16
Volatilität	4,41%	4,68%	4,68%	5,63%	6,31%	0,00%	0,00%	6,40%
Schlechtester Monat	-	-1,99%	-1,99%	-1,99%	-4,45%	-4,45%	0,00%	-4,45%
Bester Monat	-	4,02%	4,02%	4,60%	4,60%	4,60%	0,00%	4,60%
Maximaler Verlust	-0,93%	-2,34%	-2,34%	-4,32%	-9,77%	0,00%	0,00%	-

Vertriebszulassung

Deutschland

¹ Wichtiger Hinweis zum Aktualisierungsstand: Das angegebene Datum bezieht sich ausschließlich auf die Berechnung des NAV.

² Das Mountain-View Data Fonds Rating berechnet mittels Ertrags-, Volatilitäts- und Trenddaten ein komputatives Ranking für Fonds. Nähere Informationen unter [MVD Fonds Rating](#)

³ Zeigt den Ethisch Dynamischen Anteil berechnet nach Standardkriterien. Der maximale Wert beträgt 100. Nähere Informationen unter [EDA](#)

L&G Net Zero Global Corporate Bond Fund I USD Accumulation / LU2446280443 / A3DEVE / LGIM Managers (EU)

Investmentstrategie

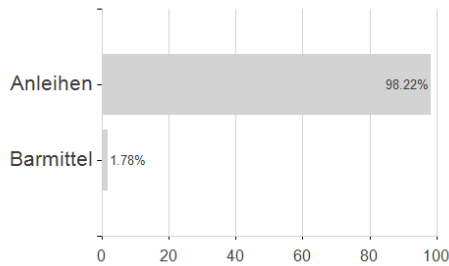
Der Fonds zielt darauf ab, dieses Ziel zu erreichen und dabei im Einklang mit dem Netto-Null-Framework des Anlageverwalters zu investieren. Der Anlageverwalter verfügt über einen breiten Ermessensspielraum bei der Zusammensetzung des Fondsportfolios. Das Ausmaß, in dem die Zusammensetzung des Fondsportfolios vom Benchmarkindex abweichen kann, wird sich im Laufe der Zeit ändern, und die Wertentwicklung des Fonds kann sich erheblich von der des Benchmarkindex unterscheiden.

Investmentziel

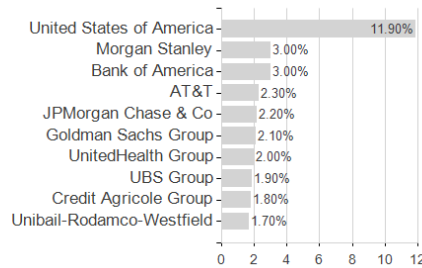
Der Fonds ist bestrebt, eine Kombination aus Kapitalwachstum und Erträgen zu erzielen, die vor Abzug von Gebühren und über rollierende Fünfjahreszeiträume gemessen über denen des Bloomberg USD/EUR/GBP Corporates 1% issuer capped Index, des "Benchmarkindex", liegen.

Veranlagungsstruktur

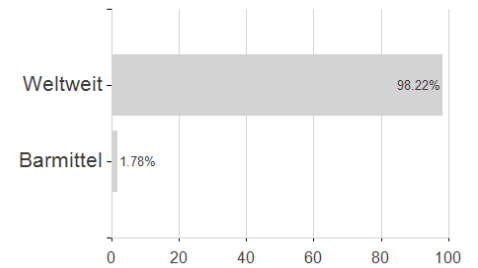
Veranlagungen



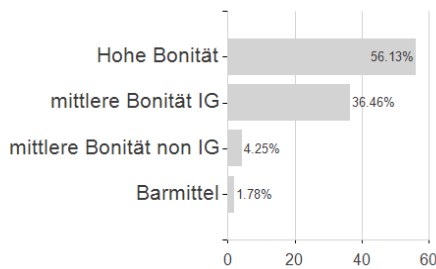
Größte Positionen



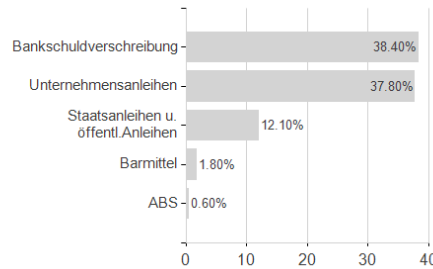
Länder



Rating



Emittenten



Währungen

