

Raiffeisen Osteuropa Rent RZ T / AT0000A1TWA2 / 0A1TWA / Raiffeisen KAG

Aktuell 21.06.2024 ¹	Region	Branche	Ertragstyp	Typ
85,65 EUR	Zentral/Osteuropa	Anleihen Gemischt	thesaurierend	Rentenfonds



Risikokennzahlen

SRI	1	2	3	4	5	6	7
Mountain-View Fonds Rating ²	EDA ³						
	73						

Jahresperformance

2023	+14,03%
2022	-19,58%
2021	-6,98%
2020	-2,98%
2019	+12,82%

Stammdaten		Konditionen		Sonstige Kennzahlen	
Fondsart	Einzelfonds	Ausgabeaufschlag	3,00%	Mindestveranlagung	UNT 0
Kategorie	Anleihen	Gepl. Verwaltungsgeb.	0,00%	Sparplan	-
Unterkategorie	Anleihen Gemischt	Depotgebühr	0,00%	UCITS / OGAW	Ja
Ursprungsland	Österreich	Tilgungsgebühr	0,00%	Gewinnbeteiligung	0,00%
Tranchen-Fondsvolumen	(21.06.2024) EUR 2,24 Mio.	Laufende Kosten	-	Umschichtgebühr	0,00%
Gesamt-Fondsvolumen	(21.06.2024) EUR 52,58 Mio.	Ausschüttungen		Fondsgesellschaft	
Auflagedatum	03.04.2017	15.04.2021	0,32 EUR	Raiffeisen KAG	
KESt-Meldefonds	Ja	16.04.2018	1,16 EUR	Mooslackengasse 12, 1190, Wien	
Geschäftsjahresbeginn	01.02.	Österreich			
Nachhaltigkeitsfondsart	-	https://www.rcm.at			
Fondsmanager	TEAM				

Wertentwicklung	1M	6M	YTD	1J	2J	3J	5J	seit Beginn
Performance	-0,73%	-0,89%	-0,40%	+4,63%	+20,08%	-13,95%	-13,18%	-12,91%
Performance p.a.	-	-	-	+4,62%	+9,57%	-4,88%	-2,79%	-1,90%
Sharpe Ratio	-3,50	-1,46	-1,19	0,21	1,06	-1,04	-0,86	-0,82
Volatilität	3,42%	3,77%	3,84%	4,42%	5,52%	8,23%	7,59%	6,84%
Schlechtester Monat	-	-0,85%	-0,85%	-2,24%	-3,68%	-8,65%	-9,40%	-9,40%
Bester Monat	-	2,09%	2,09%	3,21%	6,87%	6,87%	6,87%	6,87%
Maximaler Verlust	-1,05%	-1,96%	-1,96%	-2,93%	-7,62%	-31,48%	-34,58%	-

Vertriebszulassung

Österreich, Deutschland, Schweiz

1 Wichtiger Hinweis zum Aktualisierungsstand: Das angegebene Datum bezieht sich ausschließlich auf die Berechnung des NAV.

2 Das Mountain-View Data Fonds Rating berechnet mittels Ertrags-, Volatilitäts- und Trenddaten ein komputatives Ranking für Fonds. Nähere Informationen unter [MVD Fonds Rating](#)

3 Zeigt den Ethisch Dynamischen Anteil berechnet nach Standardkriterien. Der maximale Wert beträgt 100. Nähere Informationen unter [EDA](#)

Raiffeisen Osteuropa Rent RZ T / AT0000A1TWA2 / 0A1TWA / Raiffeisen KAG

Investmentstrategie

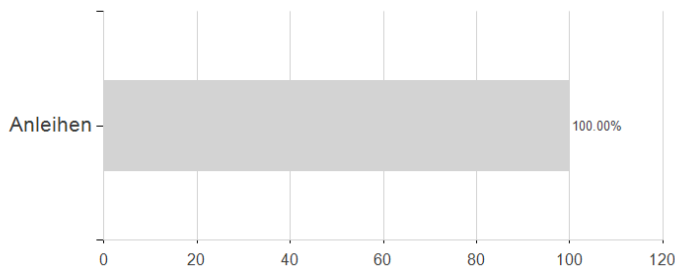
Emittenten der im Fonds befindlichen Anleihen bzw. Geldmarktinstrumente können ua. Staaten, supranationale Emittenten und/oder Unternehmen sein. Der Investmentfonds kann mehr als 35 % des Fondsvermögens in Wertpapiere/Geldmarktinstrumente folgender Emittenten investieren: Polen, Ungarn, Türkei. Der Fonds wird aktiv unter Bezugnahme zum Referenzwert verwaltet. Der Handlungsspielraum des Fondsmanagements wird durch den Einsatz dieses Referenzwerts nicht eingeschränkt.

Investmentziel

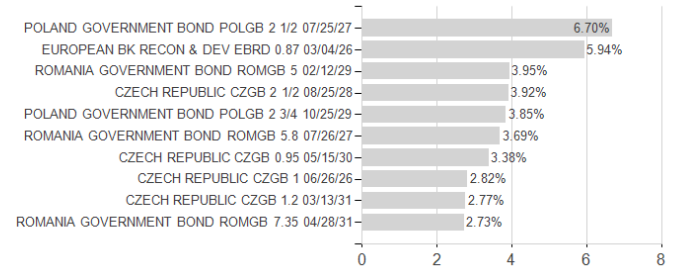
Der Raiffeisen-Osteuropa-Rent ist ein Anleihefonds. Er strebt als Anlageziel insbesondere moderates Kapitalwachstum an und investiert überwiegend (mind. 51 % des Fondsvermögens) in Anleihen, die von Emittenten begeben wurden, die ihren Sitz bzw. ihren Tätigkeitsschwerpunkt vorwiegend in zentral- und osteuropäischen Ländern (inkl. Türkei) haben, und/oder in Anleihen, die auf zentral- und osteuropäische (inkl. türkischer) Währungen lauten.

Veranlagungsstruktur

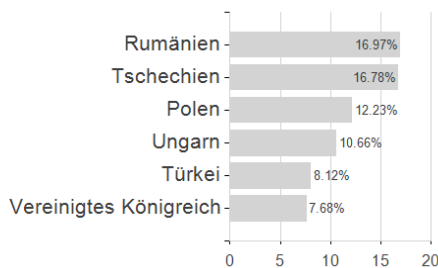
Veranlagungen



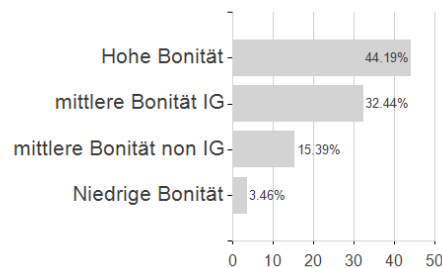
Größte Positionen



Länder



Rating



Währungen

