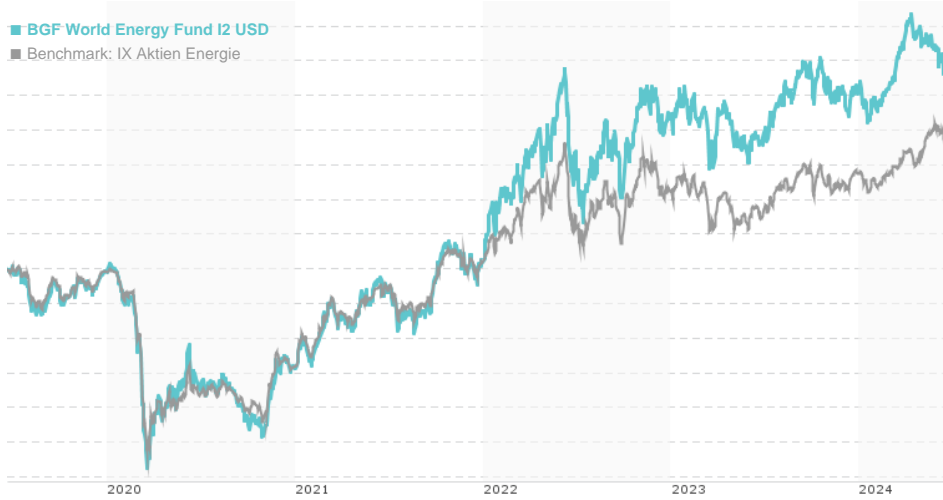


**BGF World Energy Fund I2 USD / LU0368250907 / A0Q57G / BlackRock (LU)**

Aktuell 19.06.2024 <sup>1</sup>	Region	Branche	Ertragstyp	Typ
28,97 USD	weltweit	Energie	thesaurierend	Aktienfonds



**Risikokennzahlen**

SRI	1	2	3	4	5	6	7	
Mountain-View Fonds Rating <sup>2</sup>							EDA <sup>3</sup>	67

**Jahresperformance**

2023	+4,68%
2022	+41,00%
2021	+42,66%
2020	-27,81%
2019	+12,55%

Stammdaten		Konditionen		Sonstige Kennzahlen	
Fondsart	Einzelfonds	Ausgabeaufschlag	0,00%	Mindestveranlagung	USD 10.000.000,00
Kategorie	Aktien	Gepl. Verwaltungsgeb.	0,00%	Sparplan	-
Unterkategorie	Energie	Depotgebühr	0,45%	UCITS / OGAW	Ja
Ursprungsland	Luxemburg	Tilgungsgebühr	0,00%	Gewinnbeteiligung	0,00%
Tranchen-Fondsvolumen	-	Laufende Kosten	-	Umschichtgebühr	0,00%
Gesamt-Fondsvolumen	(19.06.2024) USD 2.389,33 Mio.	<b>Ausschüttungen</b>		<b>Fondsgesellschaft</b>	
Auflagedatum	20.06.2008	BlackRock (LU)			
KESSt-Meldefonds	Ja	35a Avenue JF Kennedy, 1855, Luxemburg			
Geschäftsjahresbeginn	01.09.	Luxemburg			
Nachhaltigkeitsfondsart	-	<a href="https://www.blackrock.com">https://www.blackrock.com</a>			
Fondsmanager	Alastair Bishop, Mark Hume				

Wertentwicklung	1M	6M	YTD	1J	2J	3J	5J	seit Beginn
Performance	-5,33%	+5,42%	+5,19%	+14,37%	+23,49%	+71,52%	+63,30%	+34,24%
Performance p.a.	-	-	-	+14,33%	+11,12%	+19,72%	+10,29%	+2,15%
Sharpe Ratio	-2,94	0,49	0,51	0,62	0,31	0,61	0,21	-0,06
Volatilität	18,23%	15,13%	15,29%	17,17%	24,15%	26,45%	31,63%	25,38%
Schlechtester Monat	-	-3,59%	-3,59%	-4,60%	-16,82%	-16,82%	-25,61%	-25,61%
Bester Monat	-	8,85%	8,85%	8,85%	18,76%	18,76%	37,38%	37,38%
Maximaler Verlust	-6,60%	-9,87%	-9,87%	-11,52%	-15,65%	-28,13%	-58,10%	-

**Vertriebszulassung**

Österreich, Deutschland, Schweiz, Vereinigtes Königreich, Luxemburg

<sup>1</sup> Wichtiger Hinweis zum Aktualisierungsstand: Das angegebene Datum bezieht sich ausschließlich auf die Berechnung des NAV.

<sup>2</sup> Das Mountain-View Data Fonds Rating berechnet mittels Ertrags-, Volatilitäts- und Trenddaten ein komputatives Ranking für Fonds. Nähere Informationen unter [MVD Fonds Rating](#)

RISIKOHINWEISE: Die Informationen auf dieser Seite dienen ausschließlich zu Informationszwecken und sollten weder als Verkaufsangebot noch als Aufforderung zum Kauf des Wertpapiers oder einer Empfehlung zugunsten des Wertpapiers verstanden werden. Die baha GmbH übernimmt trotz sorgfältigster Recherche keinerlei Haftung für die Richtigkeit der angegebenen Daten. Fondsdaten von: [www.mountain-view.com](http://www.mountain-view.com). Factsheet erstellt von: [www.baha.com](http://www.baha.com)

**BGF World Energy Fund I2 USD / LU0368250907 / A0Q57G / BlackRock (LU)**

**Investmentstrategie**

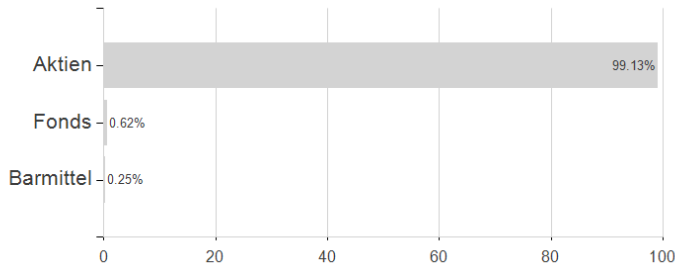
Der Anlageberater (AB) kann zu Anlagezwecken, um das Anlageziel des Fonds zu erreichen, und/oder das Risiko im Portfolio des Fonds zu reduzieren, Investitionskosten zu senken und zusätzliche Erträge zu erzielen, derivative Finanzinstrumente (FD) einsetzen (d. h. Anlagen, deren Preise auf einem oder mehreren zugrunde liegenden Vermögenswerten basieren). Der Fonds kann über FD am Markt einen Leverage-Effekt in unterschiedlichem Umfang erzielen (d. h. wenn der Fonds einem Marktrisiko ausgesetzt ist, das den Wert seiner Vermögenswerte übersteigt). Der Fonds wird aktiv verwaltet und der AB kann nach eigenem Ermessen die Auswahl der Anlagen für den Fonds treffen. Dabei wird sich der AB beim Aufbau des Portfolios des Fonds und auch zu Zwecken des Risikomanagements auf den MSCI World Energy 30% Buffer 10-40 Index (der "Index") beziehen, um sicherzustellen, dass das aktive Risiko (d. h. Grad der Abweichung vom Index) angesichts des Anlageziels und der Anlagepolitik des Fonds angemessen bleibt. Der AB ist bei der Auswahl der Anlagen nicht an die Indexwerte oder die Gewichtung des Index gebunden. Der AB kann nach eigenem Ermessen auch in Wertpapieren anlegen, die nicht im Index enthalten sind, um spezifische Anlagemöglichkeiten zu nutzen. Die Sektoranforderungen des Anlageziels und der Anlagepolitik können jedoch dazu führen, dass das Ausmaß, zu dem die Portfoliobestände vom Index abweichen, begrenzt wird. Der Index sollte von den Anlegern dazu verwendet werden, die Wertentwicklung des Fonds zu vergleichen.

**Investmentziel**

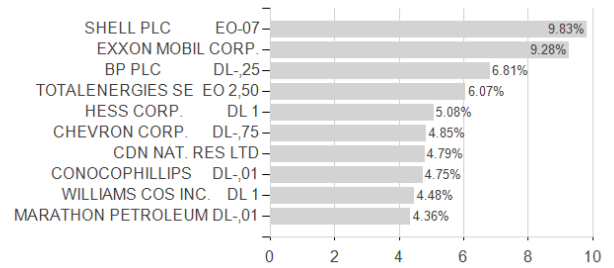
Der Fonds strebt durch eine Kombination aus Kapitalwachstum und Erträgen auf das Fondsvermögen die Maximierung einer Rendite aus Ihrer Anlage an. Der Fonds legt weltweit mindestens 70 % seines Gesamtvermögens in die Eigenkapitalinstrumente (z. B. Aktien) von Unternehmen an, die überwiegend in der Exploration und Erschließung von Energiequellen bzw. der Energieerzeugung und -versorgung tätig sind.

**Veranlagungsstruktur**

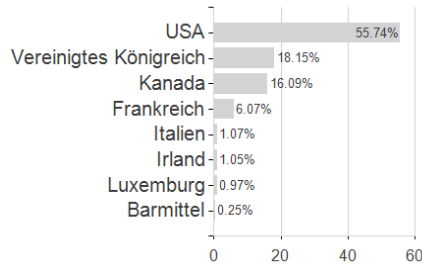
**Veranlagungen**



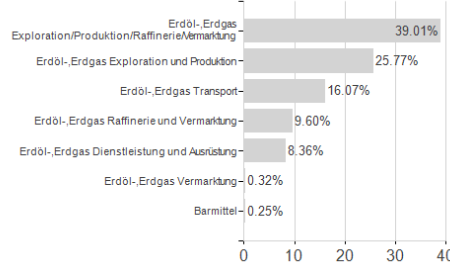
**Größte Positionen**



**Länder**



**Branchen**



**Währungen**

